

## Afmitech liefert Einbau Kleinkläranlage zur nachhaltigen Hausboot MEA Beratung

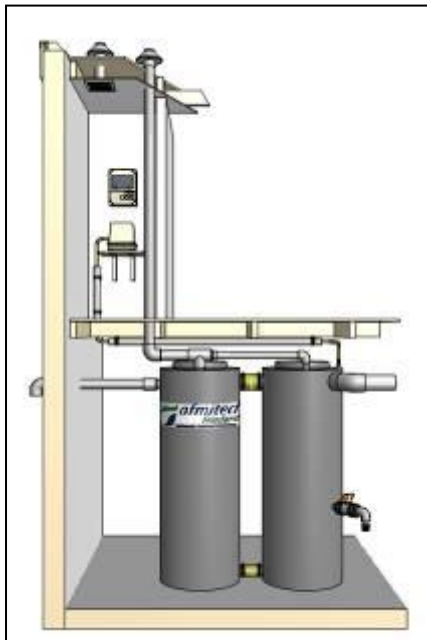


### Projekt

MEA Beratung ist ein Beratungsunternehmen das sich spezialisiert hat in nachhaltigen Entwicklung wie Energieneutral bauen, Windenergie, Solarenergie und Geothermik. Momentan entwickelt MEA Beratung einen Hausboot mit dem Ziel zu Zeichen wie Nachhaltigkeit in einer Hausboot angewendet werden kann.

### Standort

Das Hausboot soll für Führungen eingesetzt werden sondern bietet auch die Möglichkeit für Interessenten für eine lange Zeit zu erfahren was es heist in einer nachhaltigen Hausboot zu leben. Zu diesem Zweck kann das Hausboot an verschiedenen Orten anlegen.



### Technik

Es ist gewählt worden für einen Bever Combi Compact Einbau mit einer Kapazität für 1 bis 2 Personen. Um einer Kläranlage in einer Schiff ein zupassen ist nicht nur Erfahrung in der Herstellung notwendig sondern auch die Aufstellung am heraus förderliche Stellen. Da Afmitech Friesland Seine Produkte selbst entwickelt und herstellt kann auch bei diesem Projekt die Kläranlage auf die Nutzung abgestimmt werden.



Für weitere Informationen über diesen Projekt schauen Sie bitte auf unterstehenden Internetseiten:

[www.afmitech.nl/producten/bever-combi-compact-inbouw](http://www.afmitech.nl/producten/bever-combi-compact-inbouw)

<http://www.mea-adviesburo.nl/index.htm>

